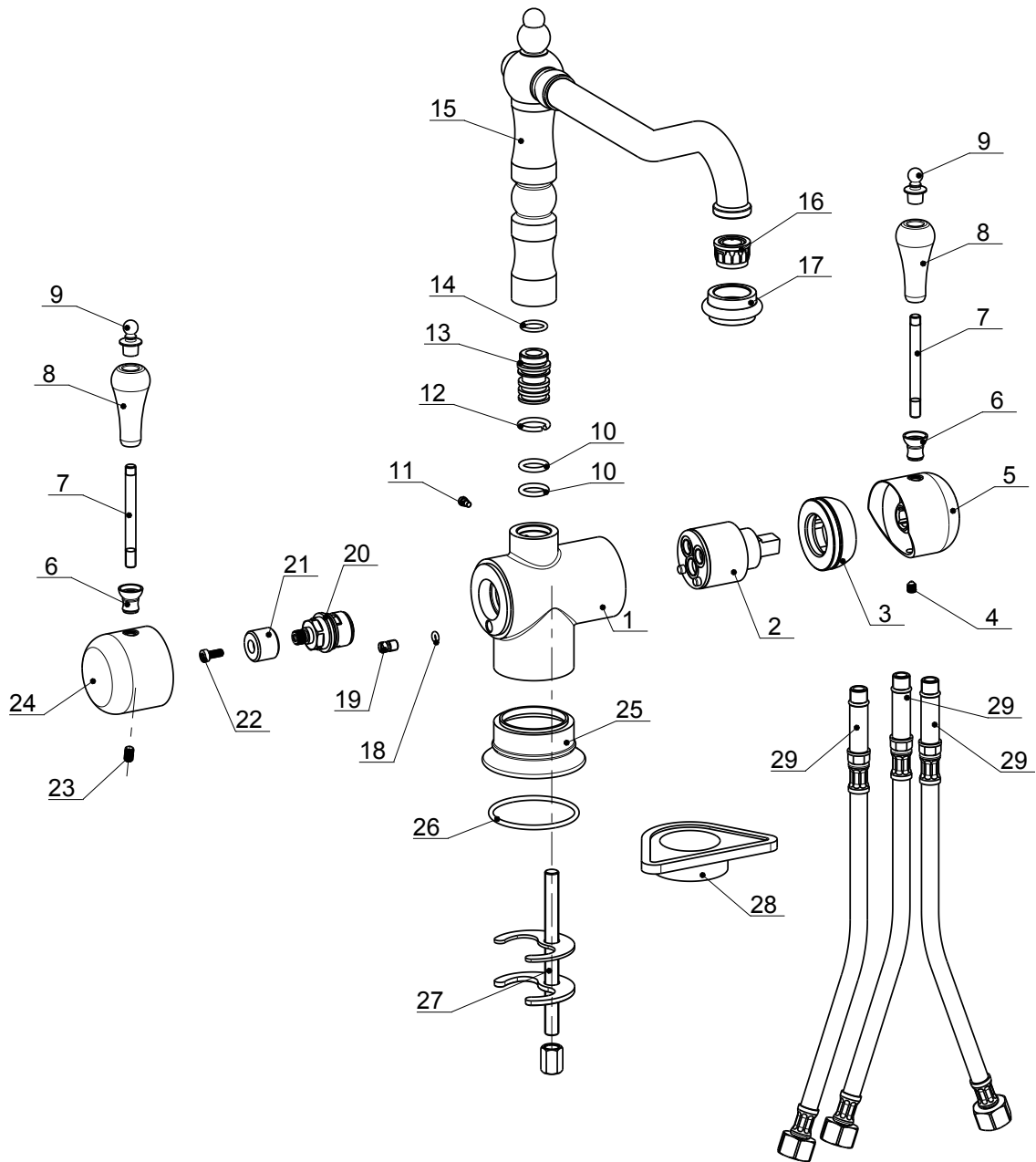


art.6700

monocomando per lavello a 3 vie con flessibili d'alimentazione
 3 way one-lever sink mixer with flexible pipes



art.6700

monocomando per lavello a 3 vie con flessibili d'alimentazione
3 way one-lever sink mixer with flexible pipes

| POS. | CODICE | REV. | DESCRIZIONE | MATERIALE | Q.tà |
|------|-----------------|------|--|-------------|------|
| 1 | P08-001 | 1 | CORPO X 6570 | CW617N | 1 |
| 2 | NKJ35A | 1 | CARTUCCIA Ø35 ECONOMIZZATRICE KEROX NKJ35A | VARI | 1 |
| 3 | P06-004 | 1 | GHIERA SERRAGGIO CARTUCCIA | CW617N | 1 |
| 4 | 5927-X2-M5X6 | 1 | GRANO M5X6 UNI 5927 | INOX A2 | 1 |
| 5 | 030063 | 1 | CORPO MANIGLIA | CW617N | 1 |
| 6 | 030065 | 1 | SUPPORTO LEVA | CW617N | 2 |
| 7 | 030068 | 1 | TIRANTE M6 | CW617N | 2 |
| 8 | 030066 | 1 | LEVA | - | 2 |
| 9 | 030067 | 1 | POMOLO PER LEVA | CW617N | 2 |
| 10 | OR01-2_62X12_37 | 1 | O-RING 2.62X12.37 | NBR 70 | 2 |
| 11 | VT-004 | 1 | VITE M4 PER BLOCCAGGIO CANNA | CW617N | 1 |
| 12 | AN-002 | 1 | ANELLINO IN HOSTAFORM 19x14X2.5 | HOSTAFORM | 1 |
| 13 | RCNG01 | 1 | RACCORDO PER CANNA GIREVOLE | CW617N | 1 |
| 14 | OR01-1_98X11_89 | 1 | O-RING 1.98x11.89 | NBR 70 | 1 |
| 15 | 030069 | 1 | BOCCA A COLONNA PER LAVELLO | CW508L | 1 |
| 16 | AER-003 | 1 | AERATORE COMPLETO DI GUARNIZIONE | VARI | 1 |
| 17 | 030070 | 1 | GHIERA PORTA AERATORE/ROMPIGETTO 22X1 | CW617N | 1 |
| 18 | OR01-1_78X2_9 | 1 | O-RING 1.78X2.9 | NBR 70 | 1 |
| 19 | P08-007 | 1 | TAPPO PER CORPO LAVELLO C/ATTACCO LAVASTOVIGLIE | CW617N | 1 |
| 20 | VT-VM20090 | 1 | VITONE VM20090 - VIVIANI MINUTERIE | VARI | 1 |
| 21 | P08-004 | 1 | INSERTO BROCCIATO | CW617N | 1 |
| 22 | VT02-X2-M4X10 | 1 | VITE M4X10 UNI 9327 | INOX A2 | 1 |
| 23 | GR21-X2-M5X8 | 1 | GRANO M5X8 UNI 5923 | INOX | 1 |
| 24 | 030064 | 1 | CORPO MANIGLIA REGISTRABILE | CW617N | 1 |
| 25 | 030062 | 1 | BASSETTA | CW617N | 1 |
| 26 | OR01-2_62X47_29 | 1 | O-RING 2.62X47.29 | NBR 70 | 1 |
| 27 | P08-FIX | 1 | KIT FISSAGGIO 307 | VARI | 1 |
| 28 | FLA-001 | 1 | FLANGIA DI RINFORZO | MAT. PLAST. | 1 |
| 29 | F10-10L-38-400 | 1 | FLEX INOX Ø10 M10X1 LUNGO 3/8" C/GUAR. - lg 400 MRG: APPROVALL SC 0057-13 | VARI | 3 |