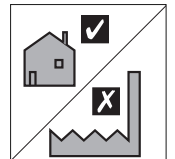
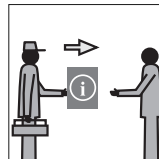
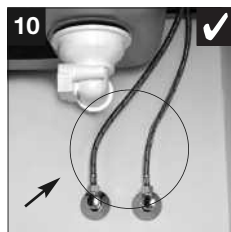
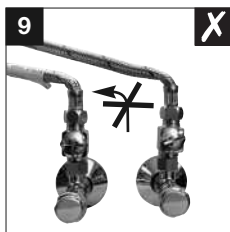
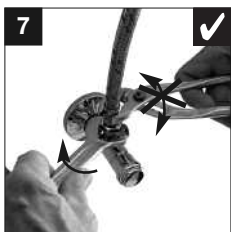
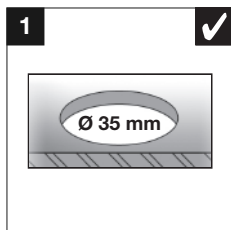
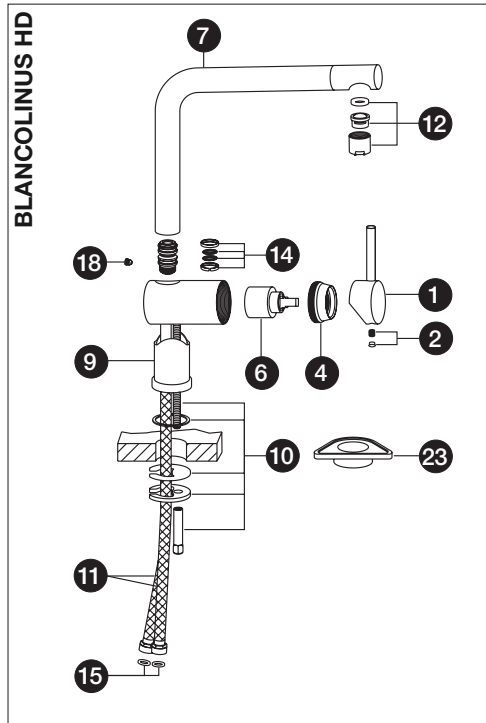
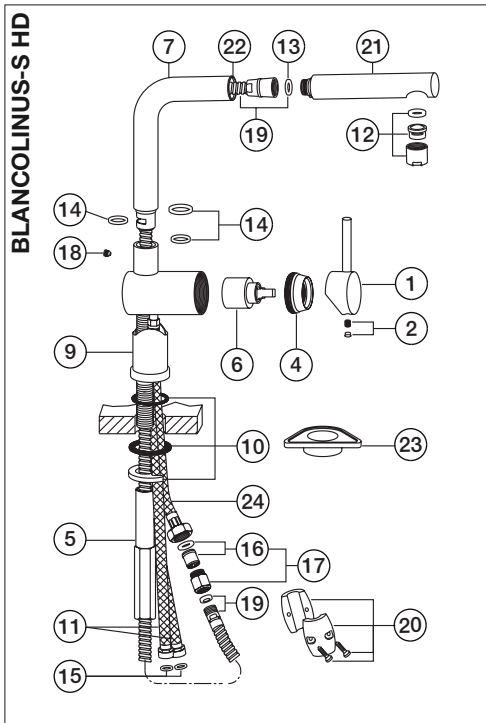


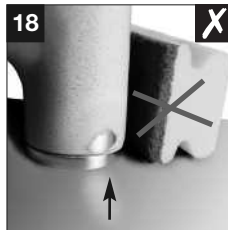
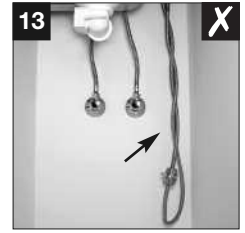
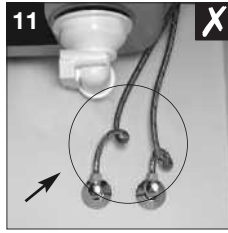
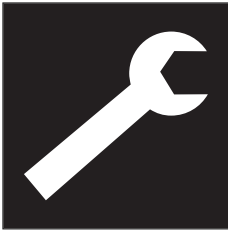
BLANCO

BLANCOLINUS-S HD

BLANCOLINUS HD







S Montering- och skötselanvisning

För att ni ska kunna utnyttja den höga funktionaliteten och förstklassiga komforten hos BLANCO köksblandare har vi här sammanfattat de viktigaste produktinformationerna.

Ni har gjort ett bra val.
Vi gratulerar Er till köpet av denna
BLANCO köksblandare.

Detaljlista BLANCOLINUS-S HD / HD

- ① 1 Vred
- ② 2 Täckpropp vred
Skruv för vred
- ④ 4 Låsring för keramisk tätning
- ⑤ Montagemutter
- ⑥ 6 Keramisk tätning
- ⑦ Kranhals
- ② 22 Passtycke till duschhuvud
- ⑦ Kranhals
- ⑨ 9 Sockel
- ⑩ 10 Monteringssats
- ⑪ 11 Flexibel slang
- ⑭ 14 Packningssats kranhals
- ⑭ 14 Packningssats kranhals
- ⑮ 15 Packning flexibel slang
- ⑰ 17 Backventil med mutter
- ⑰ 16 Backventil
- ⑱ 18 Säkringsskruv vinkelpip
- ⑱ 18 Säkringsskruv utloppspip
- ⑲ Duschslang
- ⑲ 13 Packning duschslang
- ⑳ 20 Vikt
- ㉑ 21 Duschhuvud
- ⑲ 12 12 Strålsamlare
- ㉓ 23 Stabiliseringstriangel
- ㉔ 24 Flexibel slang kort / Koppling duschslang

Tekniska data

Användningsområde

- Tryckackumulator och varmvattenberedare av genomströmningstyp.
- Ej lämplig för lågtrycksackumulator / varmvattenberedare utan genomströmning.

Driftryck

- min. 0,5 bar
- max. 10,0 bar

Temperatur

- max. 70° C

Information

Tryckskillnader mellan kall- och varmvattenanslutningen bör vara lägre än 3 bar, då i annat fall blandningsförhållandet avviker från spakens läge.

Symboler

- ✓ rätt X fel OK rekommenderas

🔧 Installation

Bilder

- 1 Hål för kran: 35 mm
- 2 - 4 Fastsättning av blandaren
OBSERVERA: Glöm ej packningen mellan blandaren och anläggningsytan.
- 5 Rengöring av hörnventilerna
- 6 Rekommendation: Bygg in smutsfilter
- 7 - 11 Fastsättning av flexibla slangarna

ytterligare bilder på den bakre utvikbara sidan

- 12 - 14 Placering av duschslangen
- 15 Rengöring av strålsamlaren

Kontroll efter avslutad montering

Täthet, rörlighet, full vattenstråle

🚿 Skötsel

Var vänlig observera anvisningarna och bilderna på den bakre utvikbara sidan

Bilder

- 16 - 18 Använd mjuk trasa (av microfiber) och mildt rengöringsmedel
- 19 - 20 Var försiktig med hårda föremål
- 21 - 24 Användning av duschhuvud /slang
- 25 - 27 Rengöring av strålsamlaren med ättika

Viktigt

Var vänlig ange det 11-siffriga artikelnumret vid eventuella frågor (se banderollen på blandarens kallvattenslang).



Exempel

GB Installation and care instructions

Congratulations on buying this BLANCO tap – we hope you are delighted with it!

We have put together the most important product information to enable you to benefit from the high degree of functionality and the first class comfort provided by BLANCO taps.

Parts list BLANCOLINUS-S HD / HD

- ① ① Lever
- ② ② Cap on lever
Screw on lever
- ④ ④ Cartridge retaining ring
- ⑤ Assembly nut
- ⑥ ⑥ Cartridge
- ⑦ Spout
- ②② Adaptor
- ⑦ Spout
- ⑨ ⑨ Base Ring
- ⑩ ⑩ Fixing kit
- ⑪ ⑪ Flexi-hose
- ⑭ Set of O rings
- ⑭ Set of O rings
- ⑮ ⑮ Seal flexi-hose
- ⑰ Backflow preventer with housing
- ⑰ Non-return valve
- ⑱ Spout retaining screw
- ⑱ Spout retaining screw
- ⑲ Spray hose
- ⑬ Seal spray hose
- ⑳ Weight
- ㉑ Hand set
- ⑫ ⑫ Jet regulator
- ㉓ ㉓ Stabilisation triangle
- ㉔ Flexi-hose short

Technical data

Use

- Pressurised hot water tank and instantaneous water heater
- Not suitable for low pressure hot water tank/hot water tank

Operating pressure

- Min. 0.5 bar
- Max. 10.0 bar

Temperature

- Max. 70° C

Note

pressure differences between cold and warm water connection should be less than 3 bar otherwise the mixing ratio deviates from the lever position.

Symbols

- ✓ right ✗ wrong OK recommended

🔧 Installation

Illustrations

- 1 Tap hole: 35 mm
- 2 - 4 Attach tap

NOTE: don't forget the seal between tap and supporting surface!

- 5 Flush the pipe work to remove foreign debris from the system. When the tap has been connected check for leaks, movement and flow rate/pattern.
- 6 Recommendation: fit dirt filter
- 7 - 11 Connect flexi hoses

further illustrations on the back fold-out flap

- 12 - 14 Spray hose guide
- 15 Rinse perlator/ jet regulator

When tap has been fitted check:
tightness, movement, full jet of water

🧽 Care

Please note the following advice and the illustrations on the back fold-out flap.

Illustrations

- 16 - 18 Use soft (microfibre) cloth and mild cleaning agent
- 19 - 20 Take care with hard objects
- 21 - 24 Using the hose spray
- 25 - 27 Cleaning the perlator/ jet regulator with vinegar

Important

in the event of a query, please enter the 11-digit Article Number (see wrapper on the cold water hose of your tap) .





BLANCO

BLANCO GmbH + Co KG
Technischer Kundendienst
Tel.: +49 7045 44-81 419
info@blanco.de · www.blanco.com